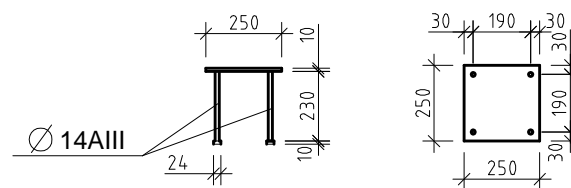


PASTABOS

- Grunt po naujai rengiamais pamatais sutankinti su skalda.
- Išor s pamat apšiltinti polistirenu 180 mm iki pamato pado.
- Užpilt grunt po grindimis sutankinti pasluoksniui.
- R šio sienas apipilti gruntu tik sumontavus plokštes ir ringus r šio grindis.
- Pamatai ir r šio sienos iš surenkam betonini blok 300mm. storio.
- Pertvar pamatai iš blok 200mm. storio arba monolitinio betono.
- Pamat padas iš surenkam pamatini blok 500 ir 300 mm. plo io ir 300mm. aukš io.
- R šio sien blok horizontalias si les armuoti karkasu iš armat ros d18AIII, skersin iš d6AI.
- rengti pamat vertikalini teptini hidroizolacij .
- Horizontali izoliacija iš 2 sl. hidroizolo virš r šio pamat pagalv s ir prieš sien m r .
- Pamat apšiltinimo plokštes apsaugoti plastikine pl vele tipo "Platon".



Atestato Nr.	Individualios veiklos pažyma Nr (21.26)-332-1952 (2010 07 01)		Vilnius tel.8685 66788		Vienbu io gyvenamojo namo Karališki g. 14, Vilniuje, statybos projektas (kad.Nr. 0101/0171:1989) Nauja statyba, neypatingas statinys.				
	002947	PV	L. Budginas		2012	PAMAT PLANAS M 1:100			Laida
	Arch.	L. Budginas		2012	0				
Etapas	Statytojas:				1110-01-TP			Lapas	Lap
TP	Romualdas Domutis							A-1	