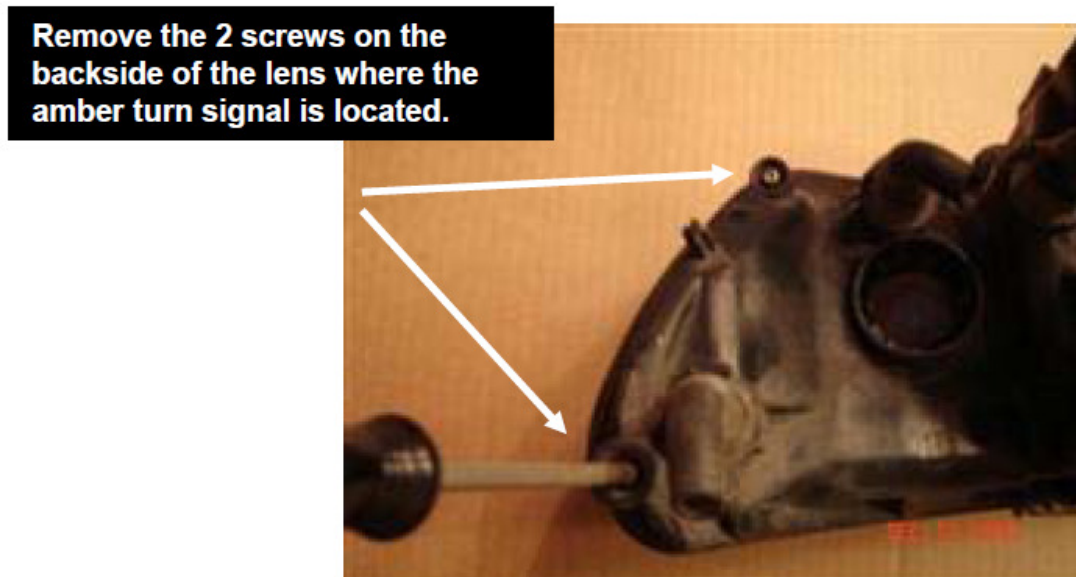


Reguliatorių keitimas nenuimant lempos stiklo.

Pradinis lempos nuardymas daromas kaip aprašyta

http://www.odometergears.com/subpages/E39_Headlight_FAQ.pdf

Nėra tikslo daryti tai:



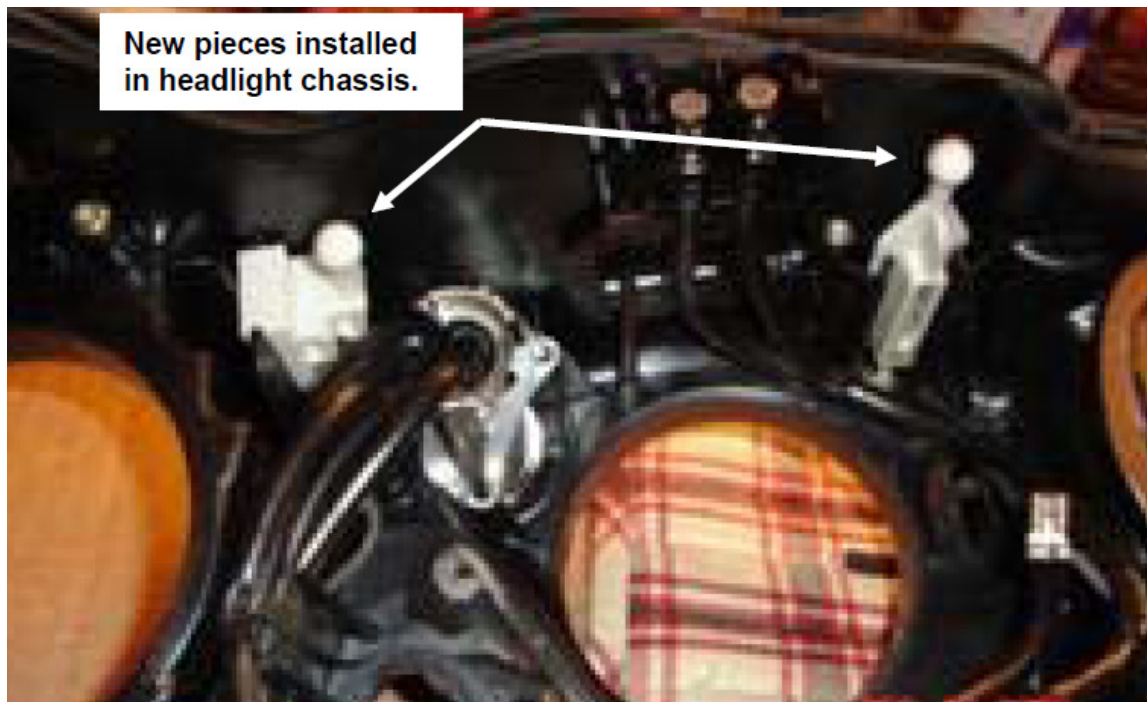
Ir aišku kišti į orkaitę.

Visas kitas instrukcijas patariu vykdyti. Aišku tas, kurias įmanoma įvykdyti nenuėmus stiklo: visokių gumų nuėmimai, lempučių išsukimai ir panašiai. Tiesa, pačio ksenono nepavyko išlupti. Bet man jis ten per daug ir netrukdė.

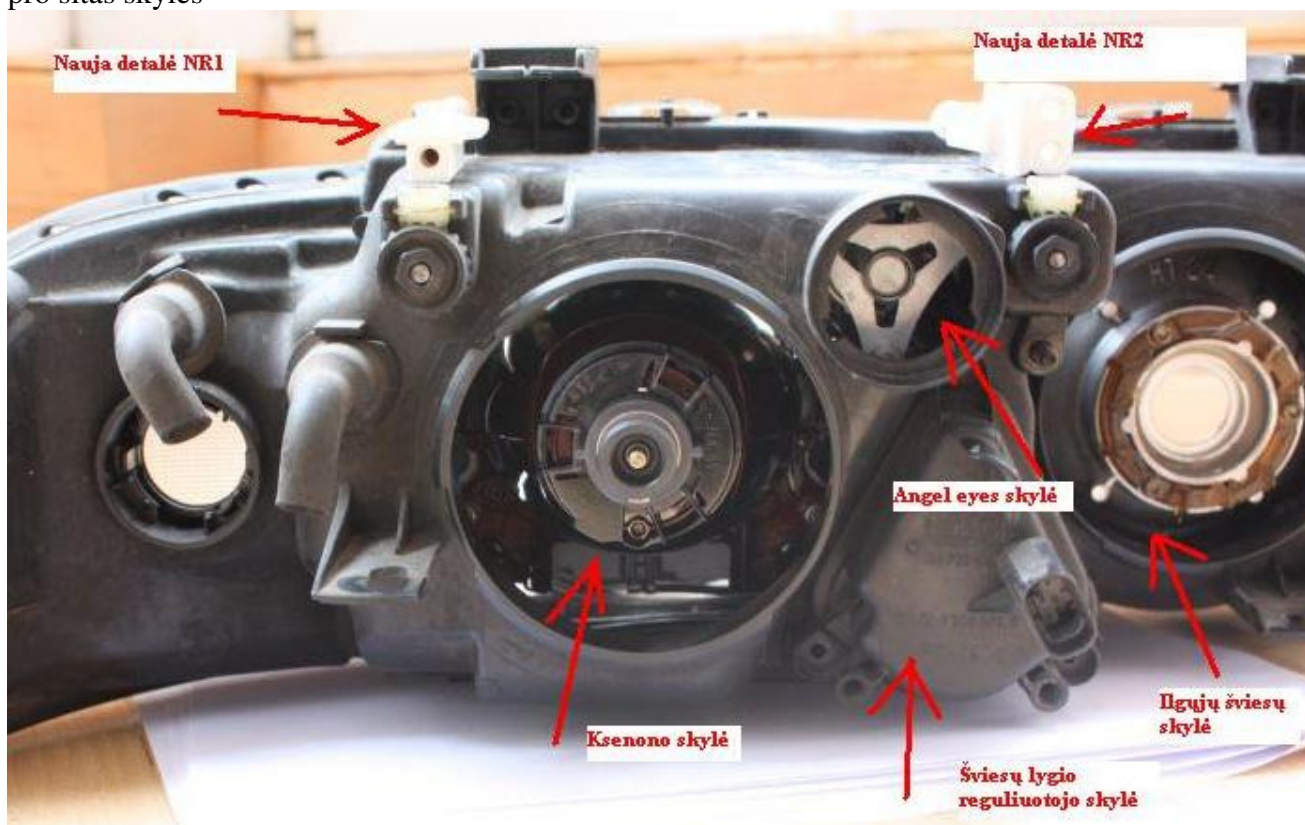
Taip pat reikia naudoti 10 dydžio galvutę atsukinėjant reguliatorius, taip kaip parašyta tame FAQ.



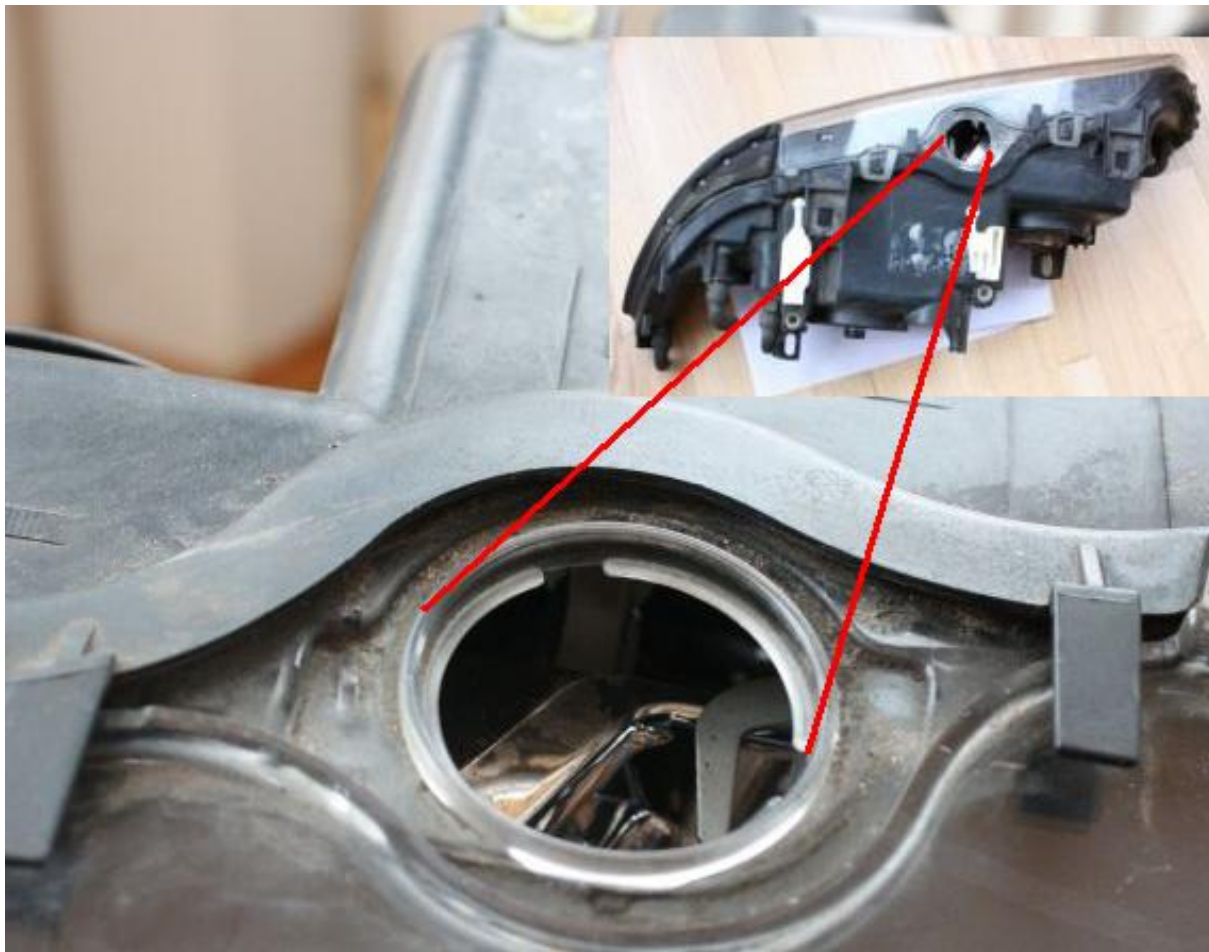
Toliau dar reikalinga foto, tai manau šita



Čia matosi, kaip tos naujos detalės įsistato, jeigu lempa nuimta. Tai va. Dabar galima įsivaizduoti, kad kai detalės keičiamos nenuimant stiklo taip įstatyti reikės pasinaudojant lempų skylėmis, tarpais ir panašiai. T.y pro šitas skylės



Nuotraukoje dar nenuimtas ksenon lygio reguliatorius. Tiesa dar papildomai naudosim kitą skylę.



Nu žodžiu čia panašiai man atrodo kaip tie galvosūkiai iš „Galvosūkių pasaulio“ kai reikia butelyje varžtą užsukt ar panašiai ☺ Arba laivelį butelyje surinkti.

Detalės taip ir guls i lempą kaip parodyta paveikslėlyje. Sukinėjant tuos reguliavimo varžtus tos detalės juda pirmyn atgal ir taip reguliuoja tuos žibintus. Lempos vaizdas su detalėmis iš paukščio skrydžio.

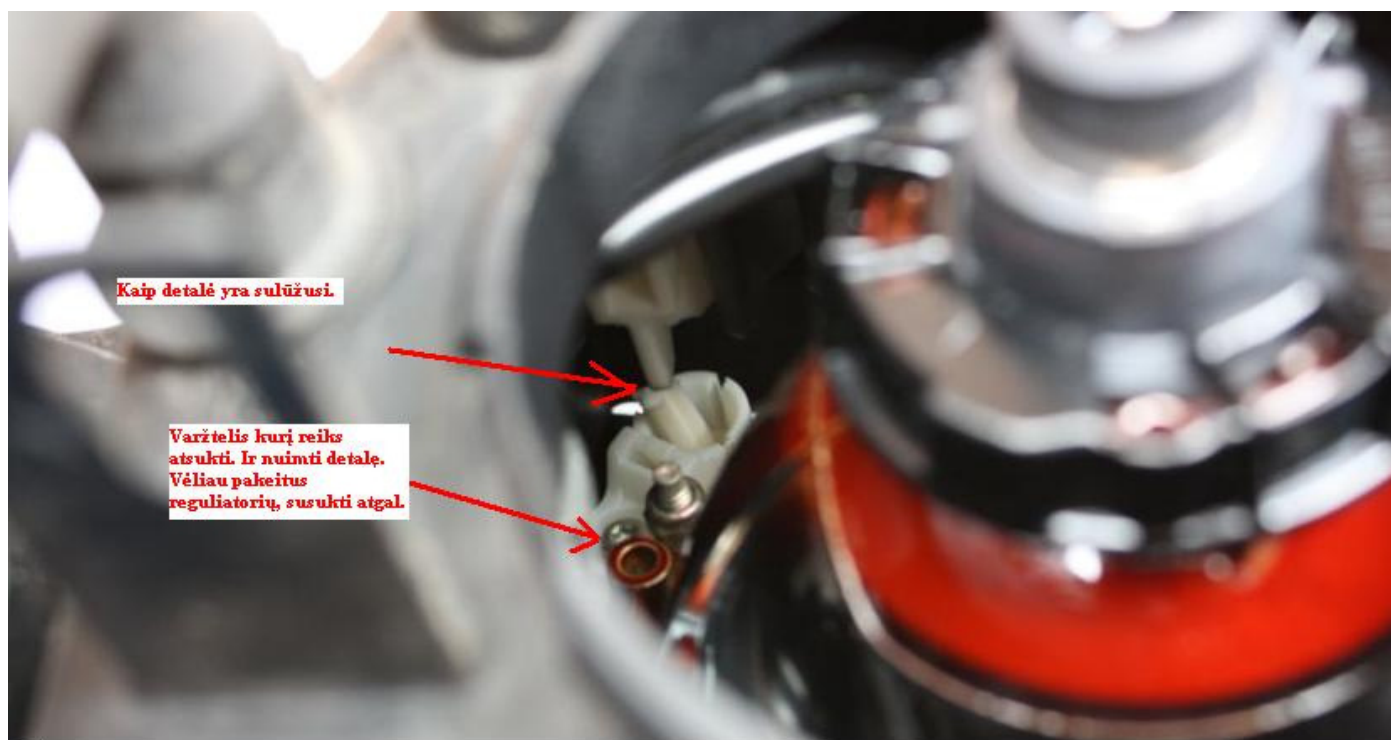


Senujų reguliatorių išėmimas

O visas kitas darbas vyksta lempos viduje. Vienas reguliatorius (ilgesnis) pakankamai atviras, t.y. prie jo prieiti lengviau. O ir pats jis gana normaliai matosi. Nuotraukoje matosi balta detalė. Tai ir yra ilgisnis reguliatorius. Čia žiūrima iš lempos apačios.



Čia dar matosi kaip jis yra sulūžęs.



Kaip jau kažkas minėjo iš tikrųjų verta turėti žvaigždutės tipo raktų rinkinį, bet su kiek įmanoma ilgesniu kotu. Priešingu atveju tenka naudoti mažytės reples (kaip jau irgi minėjo). Viduje lempoje

reikia atsukti du varžtus tos žvaigždės pagalba. Tai yra dvi vienodos detalės, viena vienam reguliatoriui, kita kitam. Nuotraukoje matosi, kaip atsukama ilgesniojo reguliatoriaus detalė.



Jeigu būčiau turėjęs ilgesnį žvaigždutės raktą (apie 10 arba daugiau cm), truputi paprasčiau viskas. Tačiau įmanoma ir replotės+žvaigždutė kombinacija. Kartais tas raktelis įkrenta į lempa. Tai tenka iškratyti ☺ Bet čia ne bėda. Tokiu atveju reikia pailsėti ir pvz., (jeigu rūkai) parūkyti arba tiesiog užkasti. Nes reikia taupyti nervus kitam reguliatoriui. Kai ta detalė atsukama, galima pašalinti ir visą sulūžusį reguliatorių. Tai padaroma tiesiog sukant šviesų reguliuoklį 10 dydžio galvutės pagalba. Jeigu viskas teisingai atliekama, gaunamas rezultatas, panašus į matomą foto.



Taigi vienas reguliatorius pašalintas. Panašiu principu reikia šalinti ir kitą. Jis šiek tiek matosi sekancioje foto.



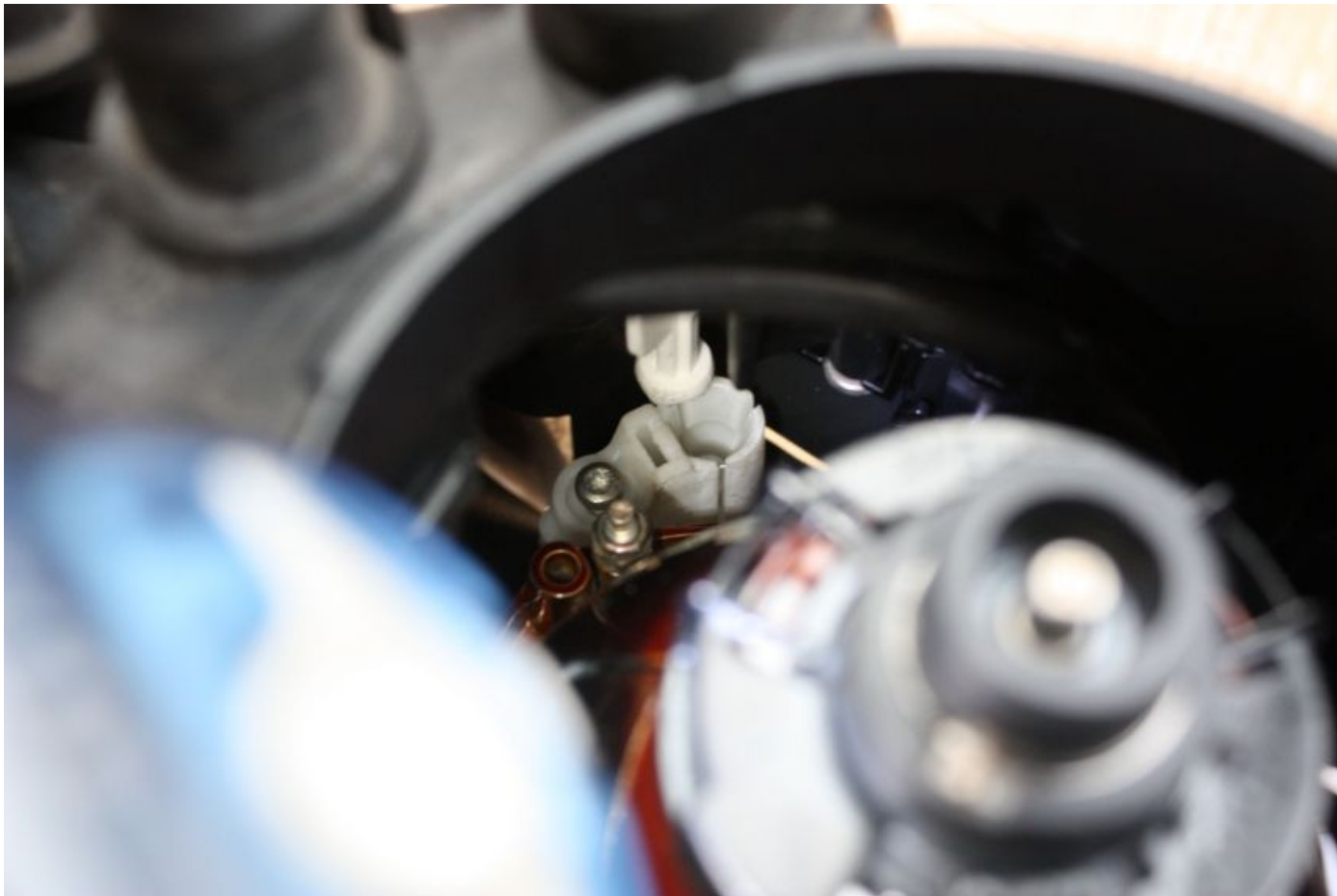
Šito reguliatoriaus, tiksliau su juo susijusios antros detalės išėmimas yra didesnis „pain-in-ass“. Nes priėjimas tik pro šią skylutę. O atsukimą su žvaigždutę reikia bandyti vykdyti pro angel-eyes skylę.



Ten vienaip ar kitaip pakraipius, įmanoma su žvaigždutės raktu pasiekti tą varžtą ir išsukti. Dar vienas iššūkis yra paskui būtent šią detalę įstatyti atgal. Bet čia jau naujų detalių sudėjimo metu.

Naujų detalių sudėjimas

Taigi galima bandyti grūsti naujas detales į lempą. Kaip visada išardyti yra lengviau, negu sudėti. Nepamirštant to, iš pradžių galima dėti ilgesnįjį į savo vietą. Kaip ten jį įstatyti į vietą tiksliai nepasakysiu, bet įdėjus detalę į lempą ir pirštais padirbėjus, turėtų įsistatyti. Todėl čia geriau, kad būtų pirštai ne visai stori. Taigi tą ilgąjį reguliatorių šiaip ne taip įstačius į savo vietą, galima atgal prisukti išsuktą detalę (ta, kurioje buvo įstrigęs senojo reguliatoriaus galas). Ja prisukti neturėtų būti labai sunku.



Matosi reguliatoriaus galas ir prisukta detalė. Kol kas aš to galo į detalės tą lizdą nekišu, nes reikia dar įstatyti ir mažesnę detalę. Su ja ten truputi daugiau vargo, nes priėjimas sunkus. Bet įmanoma įgrūsti. Pro vieną iš artimiausių skylių. Žodžiu ten gali užimti laiko (kaip buvo minėta) žvejojimas, sukinėjimas, kol ją pastatysi į vietą. Galų gale įstačius, reikia atgal prisukti ta antrąją atsuktą detalę. Šitoje vietoje aš tą detalę, kurią reikia prisukti užmoviau iš karto ant reguliatoriaus. Ir jau tada bandžiau ją prisukti. Vargo buvo daugiau. Nes dariau viską pro angel-eyes skylę. Čia gali tekti panaudoti ir plasteliną (arba kramtomą gumą) kad būtų galima įtaikyti tą varžtelį. Tiesiog klijuojam varžtelį prie žvaigždutės ir kišam į lempą ir bandom pagauti sriegį. Jeigu sėkmingai prisukom tą detalę, nepamirštam ilgesniojo reguliatoriaus galo įstatyti į tą lizdą (viršuje foto matosi).

Na ir galų gale galima surinkti visą lempą.

Išvados

Žodžiu reikia nemažai nervų kantrybės. Mission yra possible. Aš buvau nusiteikęs jeigu ką, planui B: kišti į orkaitę, bet neprireikė. Jeigu patinka spręsti rebusus, galvosūkius, yra reikalingi įrankiai, tai galima bandyti pažaišti. Užtruko abi lempos po keletą valandų. Bet galbūt galima ir greičiau. Senieji reguliatoriai toks jausmas, kad rankose trupa. Galbūt nuo karščio/šalčio taip suiro ta plastmasė. Neaišku kiek nauji laikys, bet tikiuosi bent keletą metų.